



BEC ET SUPPORT CASCADE MURALE

MODEL : FSK-W-WW-8

SPÉCIFICATION :

Matériaux : Acier inoxydable 304

DIMENSIONS

Cascade: Largeur : 8" (7,9375"), Épaisseur : 1/4" (0.212"),
Profondeur : 3 3/4" (Profondeur réelle ajustable à l'installation)

Support : Largeur : 9 7/8" (9.812"), Hauteur : 2" (2.031"),
Profondeur : 5/8" (0.5781")

***PROFONDEUR VARIABLE À L'INSTALLATION ***

Connections d'entrée d'eau : 1/2 NPT (mâle)

INCLUS DANS L'EMBALLAGE :

- Cascade
- Support mural
- Vis et ancrage
- Manuel



OUTILS ET MATÉRIEL NÉCESSAIRES À L'INSTALLATION :

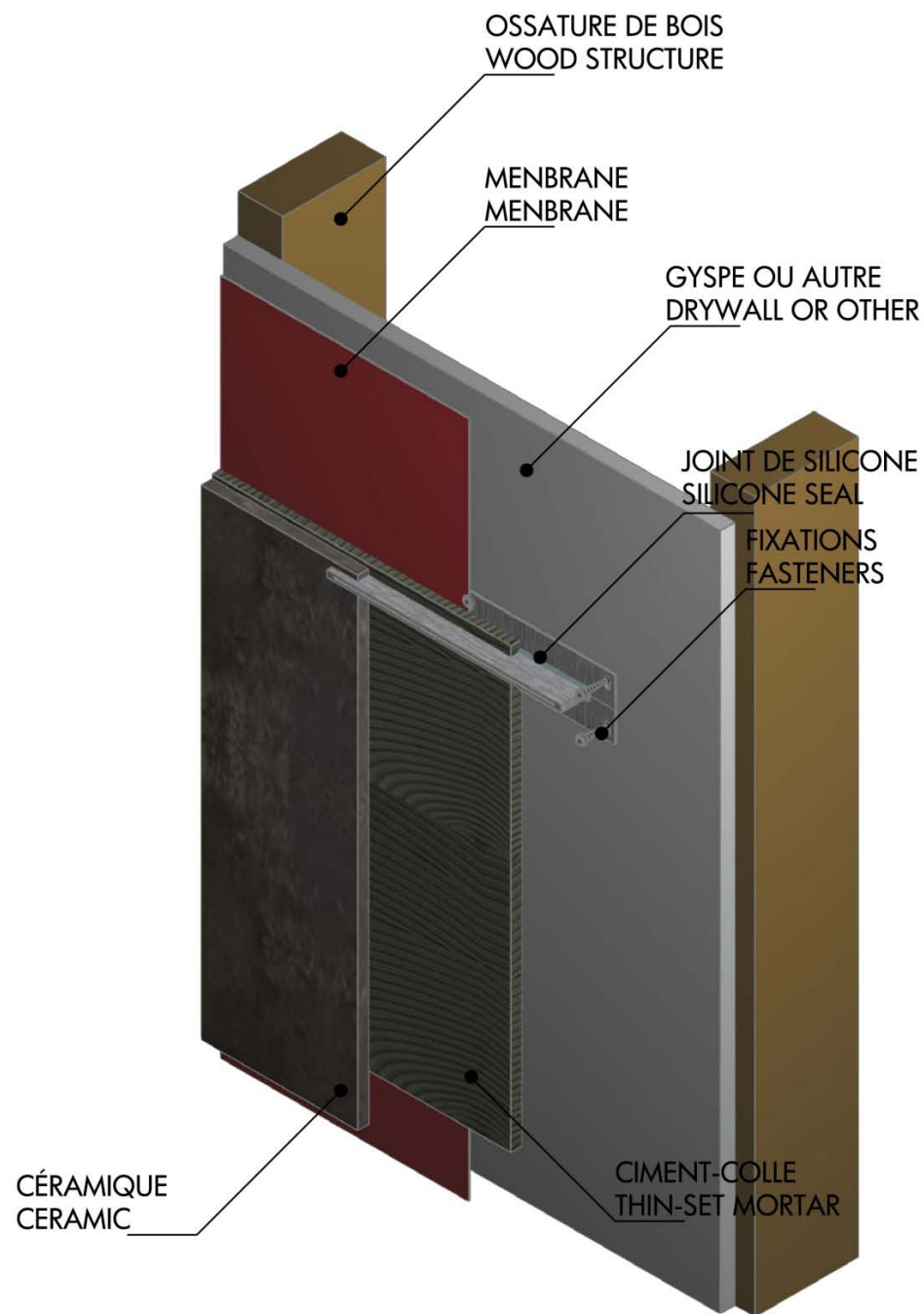
- PERCEUSE
- NIVEAU
- FUSIL APPLICATEUR À SILICONE
- MÈCHE : 5/16 (voir instruction encrage)
- MATÉRIEL DE PLOMBERIE NÉCESSAIRE AU RACCORDEMENT
- TUBE DE SILICONE CLAIR OFFRANT UNE ADHÉRENCE SUPÉRIEURE À L'INOX

INSTRUCTION D'INSTALLATION

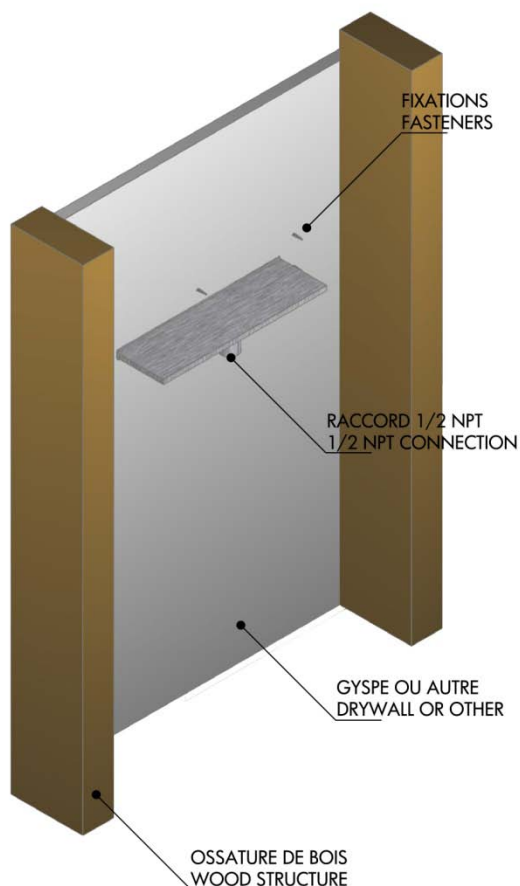
Hauteur d'installation suggérée : 80" A 84" DU PLANCHER

Nous suggérons, à l'endroit de l'installation, de couper une pièce de gypse plus petite plutôt que d'utiliser un panneau plein régulier, ce détail simplifiera votre installation, spécialement si aucun accès arrière n'est possible. Par la suite une fois la cascade et son support installés et raccordés, ce panneau pourra être vissé sur la structure de bois et étanchéiser selon la méthode du produit utilisé.

1. Prévoir l'emplacement de la cascade- Prévoir et installer l'alimentation en eau
2. Sur votre panneau de support (gypse ou autre) effectuer une ouverture pour que la cascade et le support à cascade puissent s'y insérer facilement et permettre un ajustement. (bordure de support a cascade installée vers l'intérieur du mur)



3. Fixer à l'aide des vis et des ancrages inclus le support à cascade dans la rainure. (voir illustration d'installation et instruction encrege)
4. **Déterminer la profondeur d'installation désirée (nous suggérons qu'une partie de ¼" (0.250") à 3/8" (0.375") excède de la céramique afin de conserver un aspect discret). Il est aussi fortement suggéré de donner un léger angle vers le bas au bout de la cascade afin d'éviter**



que l'eau qui s'écoule à la suite d'un arrêt s'écoule vers la céramique.

5. Insérer la cascade dans le support, serrer les quatre boulons de positionnement à la profondeur d'installation désirée et appliquer un cordon de silicone de façon à étanchéiser et fixer la profondeur de la cascade. (se référer au dessin d'installation) Il est aussi suggéré d'appliquer du silicone à l'arrière entre le support et la cascade afin d'offrir une résistance supérieure.

6. Procéder au raccord d'alimentation en eau de la cascade et en vérifier l'étanchéité.

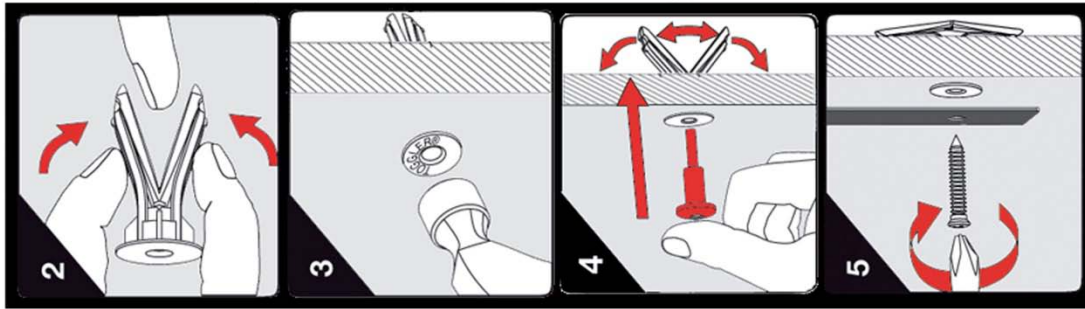
7. Installer et fixer la section de panneau de support (cascade fixée et raccordée) à son emplacement final.

8. Veiller à ce que la cascade soit de niveau et pourvue du léger angle d'écoulement suggéré ci-dessus. Si vous devez effectuer une correction au niveau, simplement desserrer les vis la repositionner et resserrer les vis du support.

9. Procéder à l'étanchéité de l'ensemble de la douche et autour de la cascade selon la méthode du produit utilisé.



AJUSTEMENT / POSITIONNEMENT
ADJUSTMENT / POSITIONING



Note :

-Ne pas percer et/ou modifier la cascade ce qui aurait pour effet d'annuler toute garantie et endommagerait la cascade.

FOSK®
FOSK

1-514-418-7059

WWW.FOSK.CA